

T11

Elèves par équivalent plein temps d'un enseignant selon le canton et le degré de formation, en 2012/13 - écoles publiques

Canton	Préscolarité/cycle élémentaire	Degré primaire	Degré secondaire I	Total de la scolarité obligatoire ¹⁾	Pourcentage	Degré secondaire II: formation générale
Total	17.2	14.8	11.8	14.0	1.0	11.0
ZH	20.2	17.0	13.6	16.4	17.0%	10.8
BE	15.6	14.5	11.9	13.8	-1.3%	9.7
LU	15.4	12.3	11.0	12.2	-13.2%	9.8
UR	15.6	12.8	10.3	12.3	-12.4%	10.5
SZ	18.2	16.0	12.8	15.2	8.3%	10.8
OW	13.8	12.3	10.1	11.7	-16.3%	11.2
NW	16.3	11.4	10.0	11.5	-18.2%	9.4
GL	17.2	12.3	10.9	12.5	-11.1%	10.3
ZG	15.8	11.2	9.9	11.4	-18.9%	9.7
FR	18.0	15.7	12.0	14.7	4.8%	13.6
SO	19.2	13.4	12.7	13.9	-0.7%	7.9
BS	11.7	11.9	10.2	11.0	-21.3%	11.4
BL	14.5	15.1	12.4	13.8	-1.3%	10.5
SH	16.5	13.1	10.6	12.7	-9.3%	9.2
AR	17.5	12.3	9.4	11.8	-16.0%	11.6
AI	13.8	13.0	12.1	12.8	-8.7%	8.4
SG	16.6	14.6	11.4	13.8	-1.6%	11.5
GR	15.9	13.2	10.9	12.8	-8.3%	10.2
AG	14.8	13.5	11.2	12.7	-9.4%	10.8
TG	18.0	15.6	12.4	14.8	5.7%	8.6
TI	20.5	14.5	12.8	14.8	5.9%	12.3
VD	17.4	15.4	11.9	13.9	-1.1%	11.2
VS	19.2	15.5	11.2	14.3	2.3%	13.1
NE	19.8	15.9	14.2	15.9	13.4%	12.4
GE	16.7	16.7	10.4	14.3	1.8%	11.6
JU	15.9	14.5	11.6	13.7	-2.3%	8.8

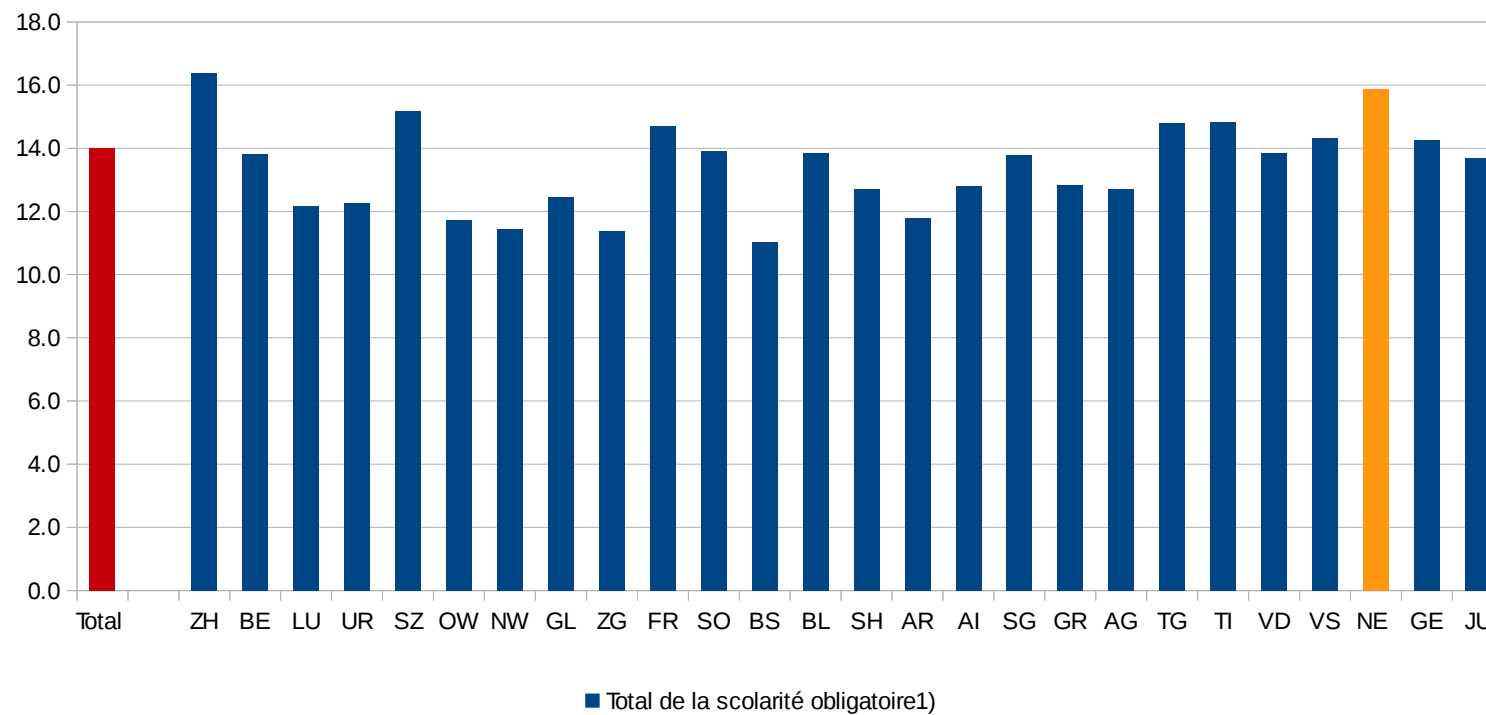
écart de
44.1%
 NE par rapport à BS
 (scolarité obligatoire)

© OFS, Neuchâtel 2014

1) préscolarité/cycle élémentaire, degré primaire et degré secondaire I

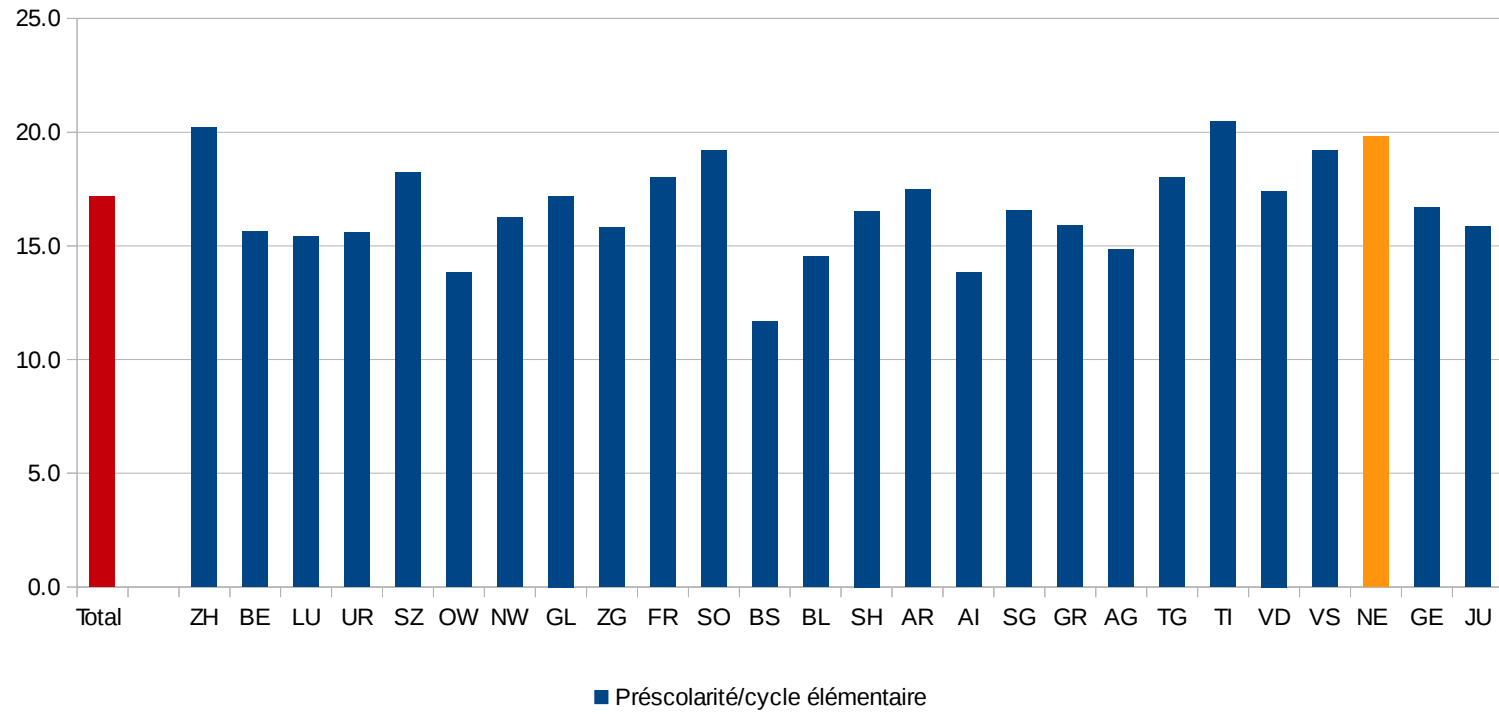
Nb d'élèves par enseignant (2012-2013)

source: OFS, Neuchâtel 2014



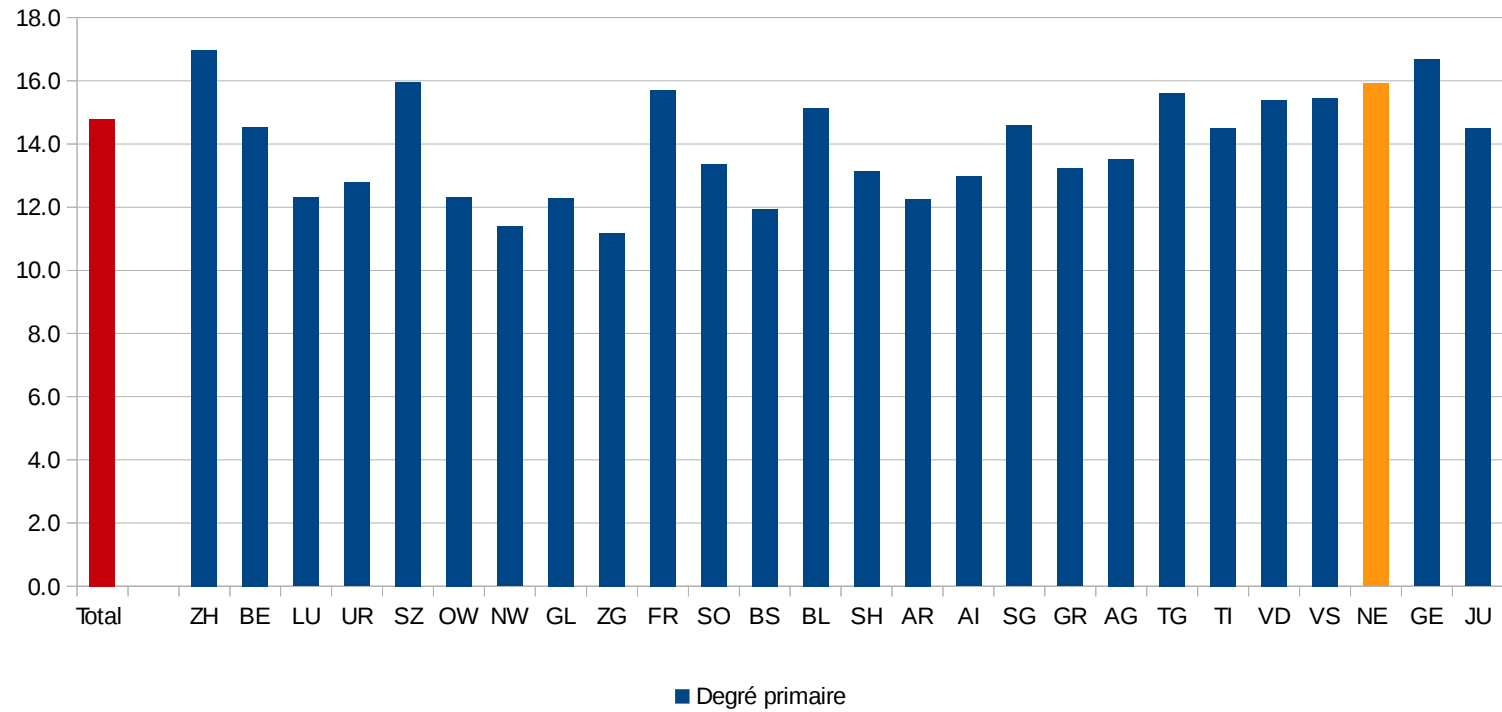
Nb d'élèves par enseignant (2012-2013)

source: OFS, Neuchâtel 2014



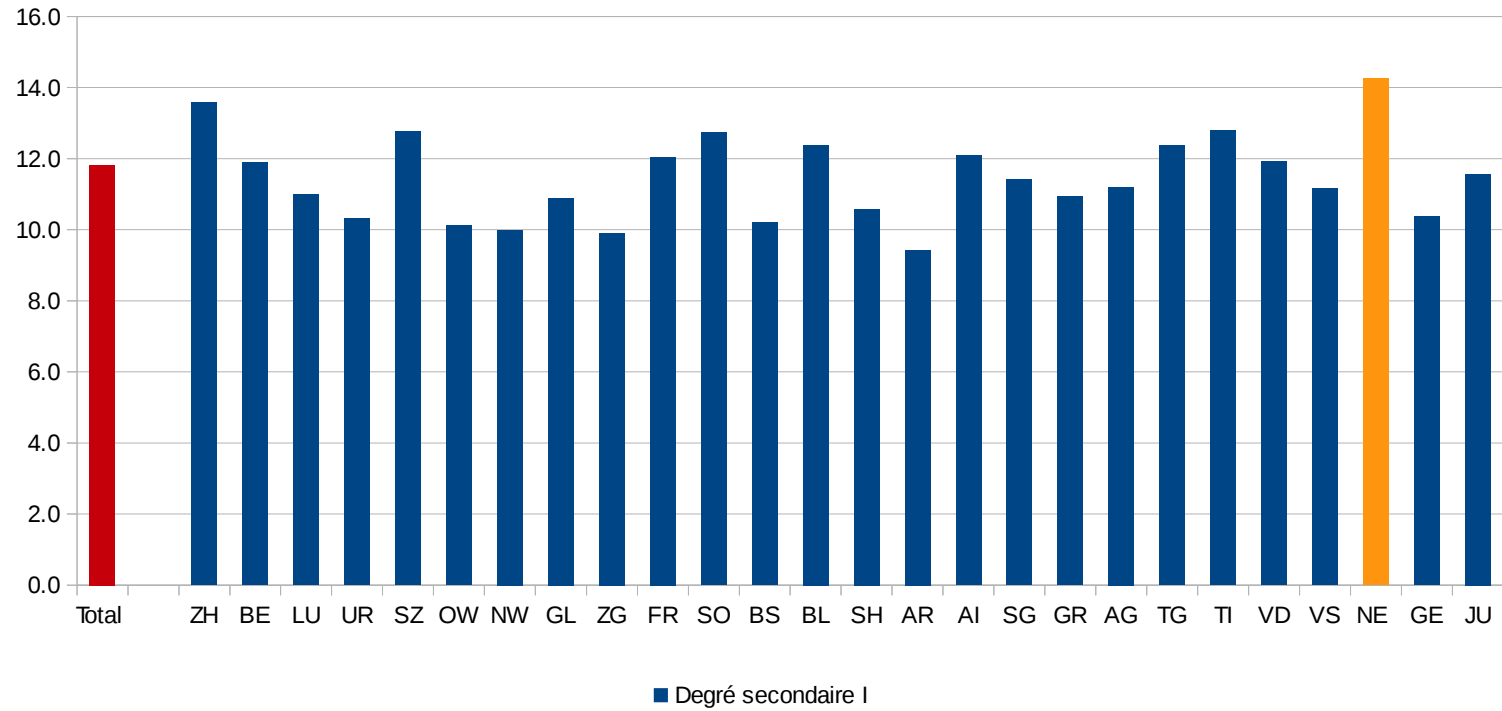
Nb d'élèves par enseignant (2012-2013)

source: OFS, Neuchâtel 2014



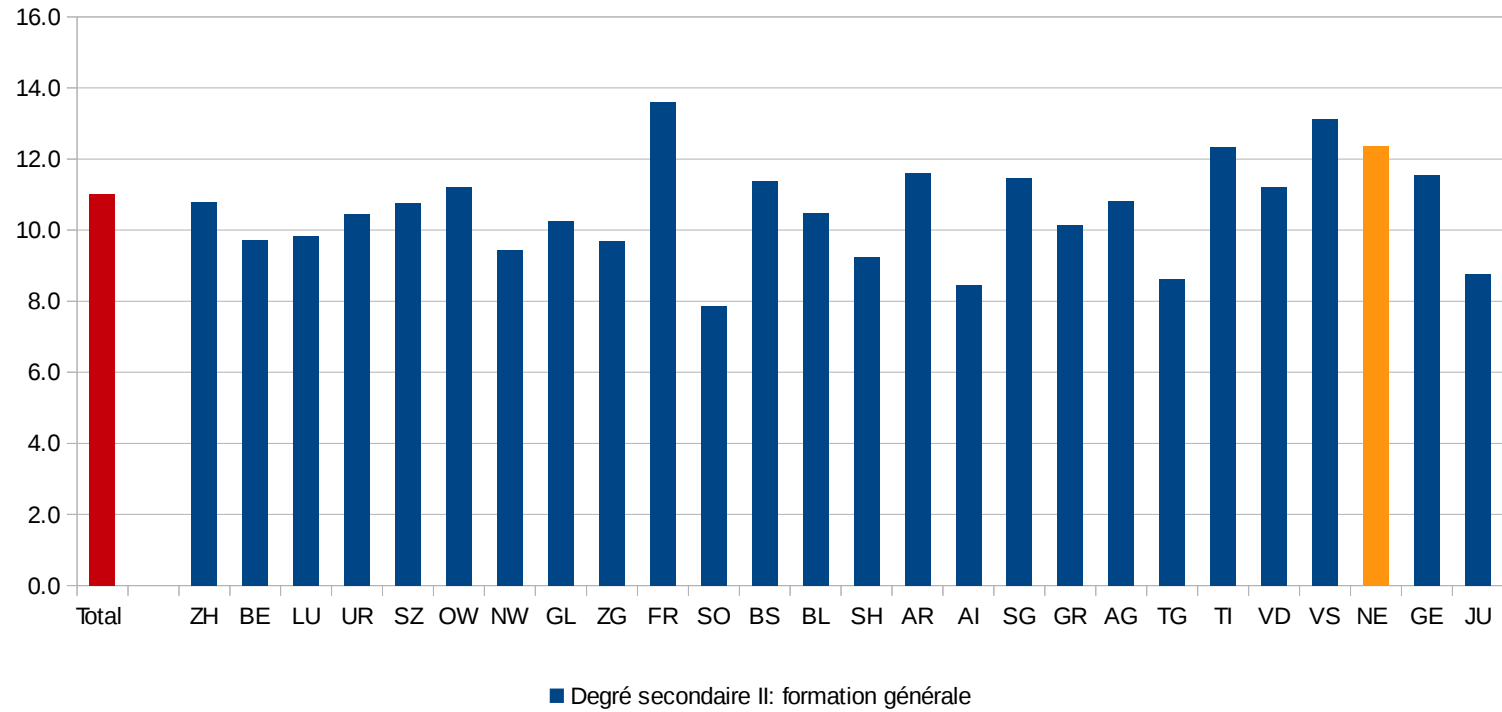
Nb d'élèves par enseignant (2012-2013)

source: OFS, Neuchâtel 2014



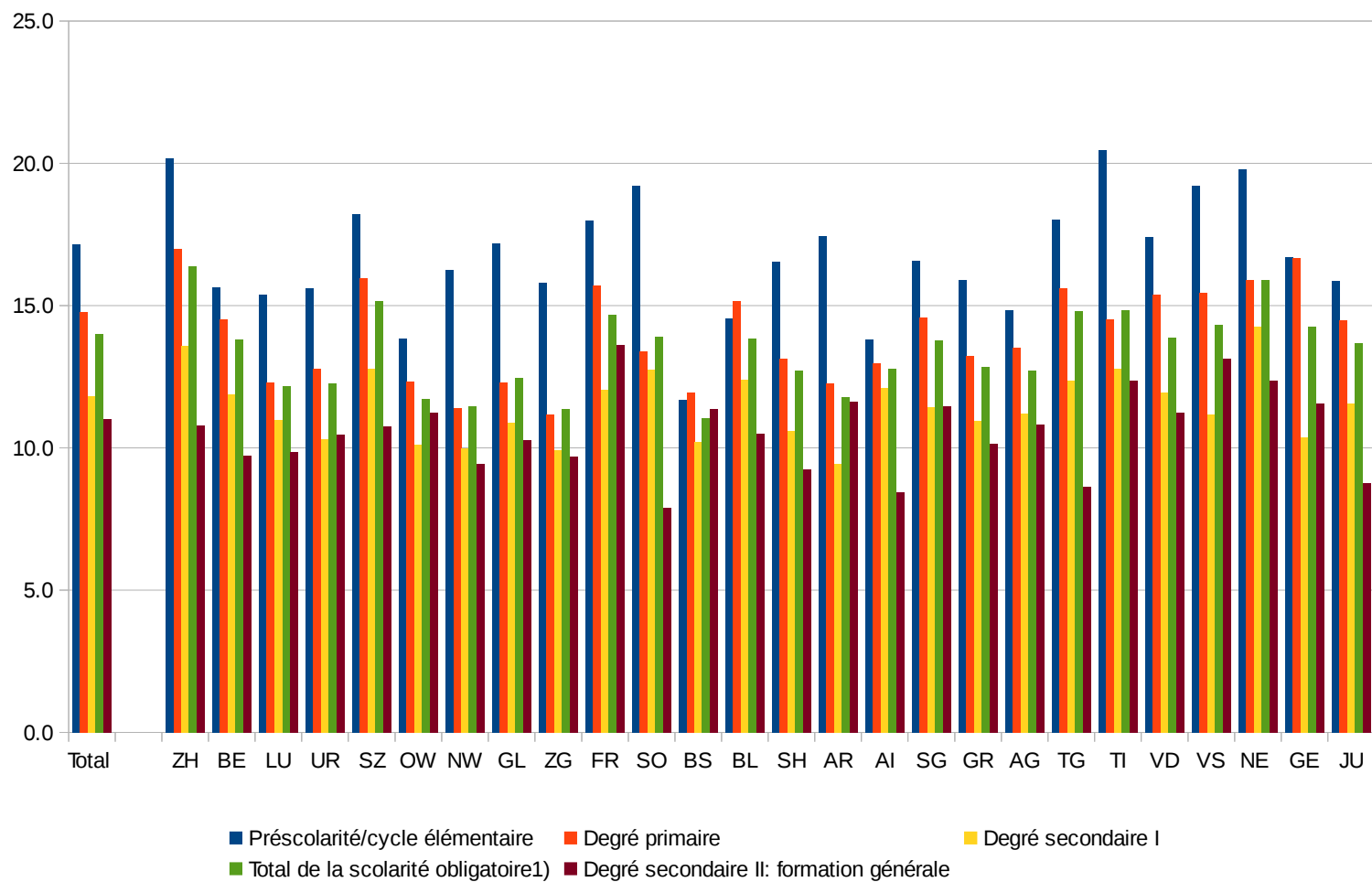
Nb d'élèves par enseignant (2012-2013)

source: OFS, Neuchâtel 2014



Nb d'élèves par enseignant (2012-2013)

source: OFS, Neuchâtel 2014



Canton : nombre de classes selon le nombre d'élèves

année: 2013

année scolaire

- (All)
- 2012
- 2013

type d'enseignement

- Accueil
- Formation régulière
- Formation spécialisée
- Maturités
- Moderne
- Orientation
- Préprofessionnelle
- Terminale
- Transition

2013

Nb de classes

