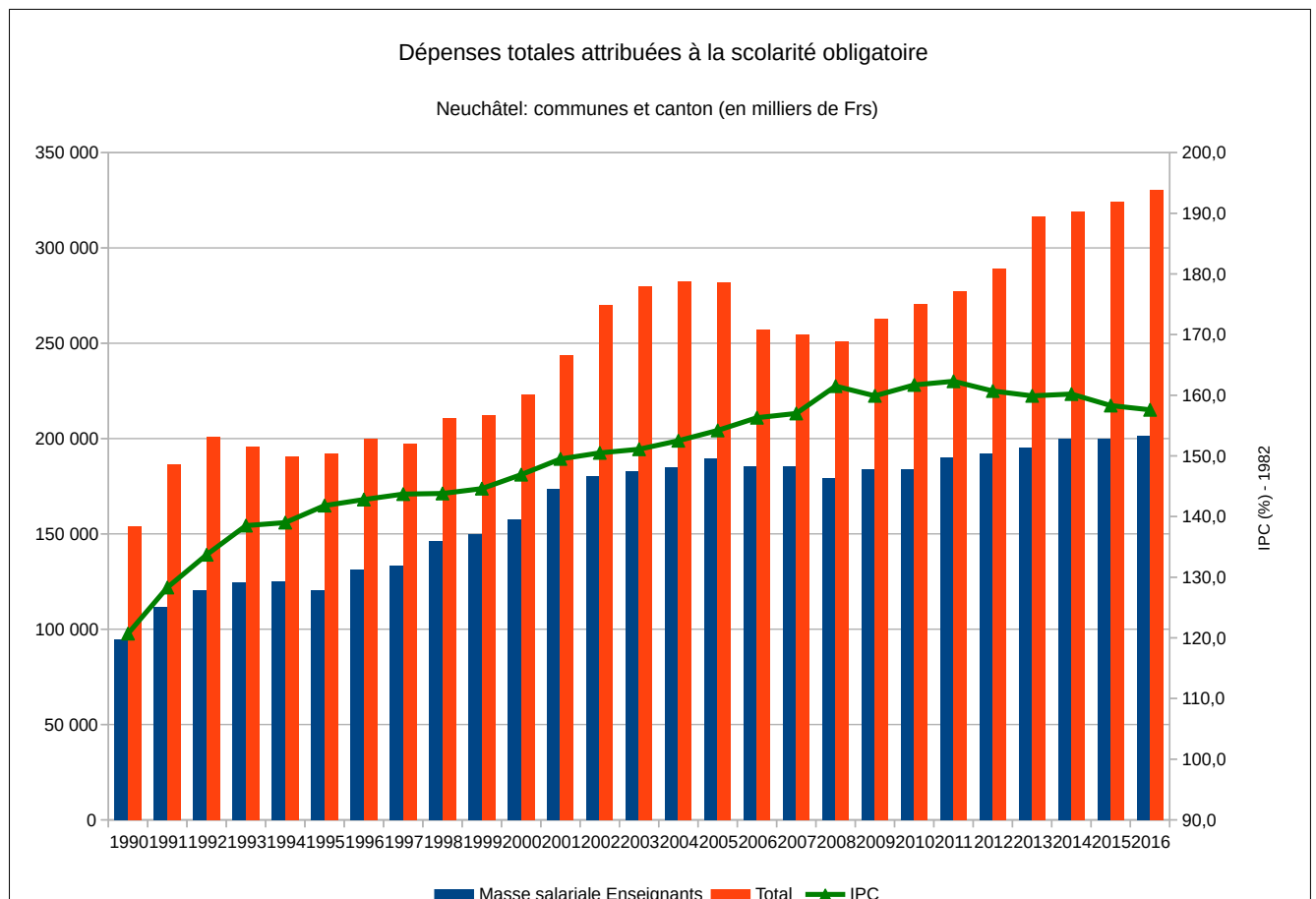
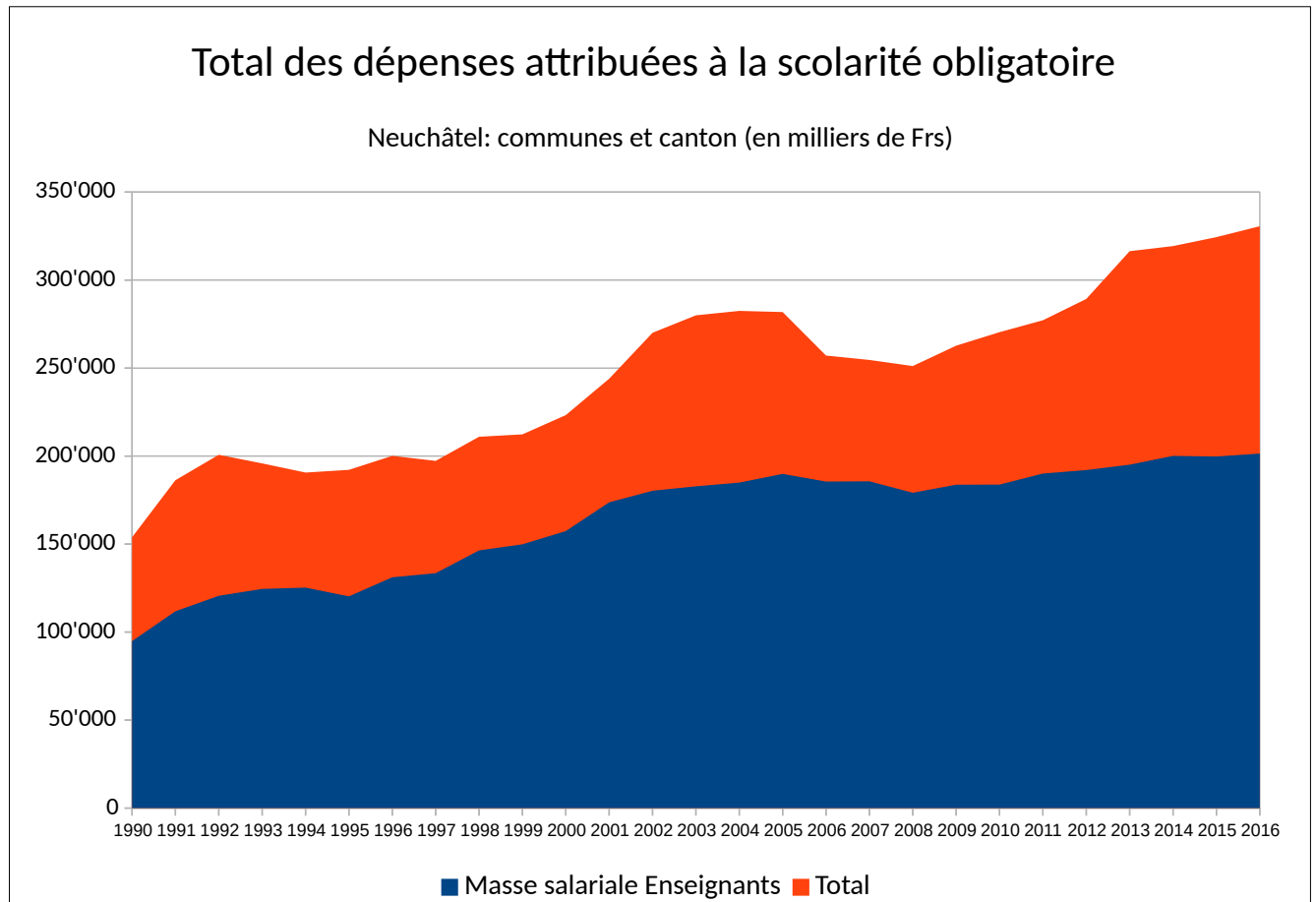


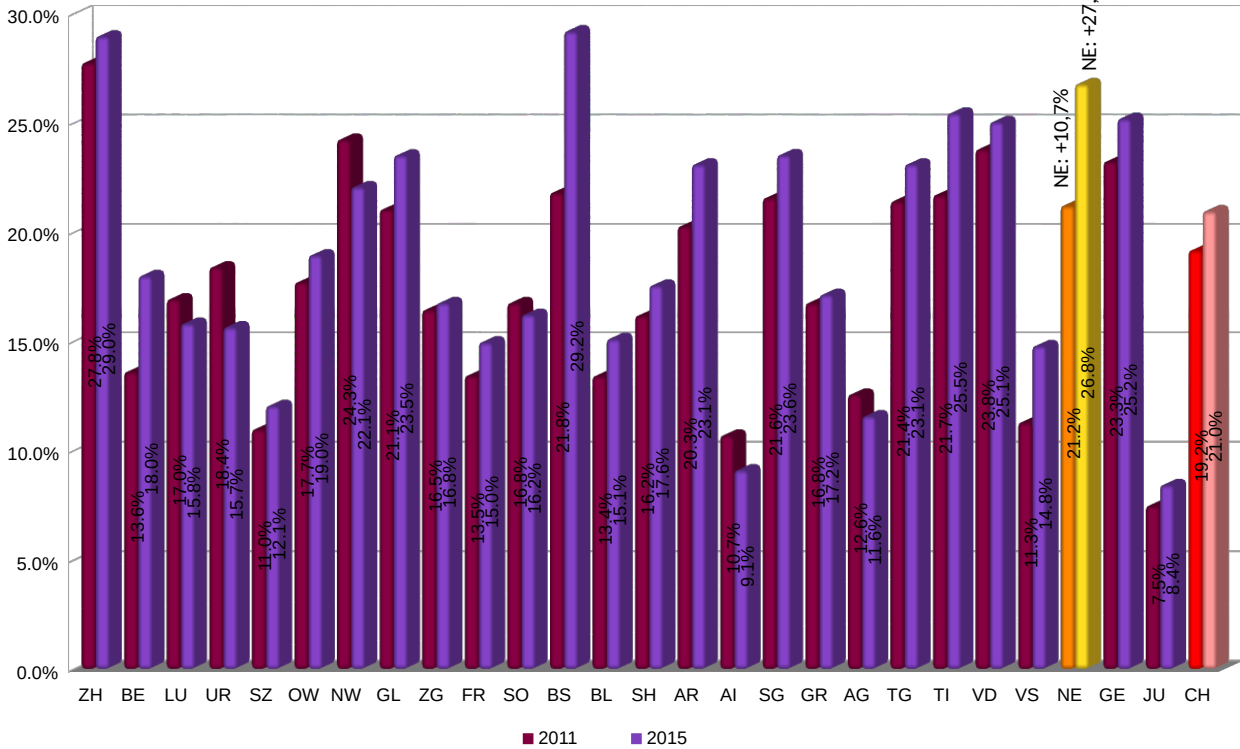
# Choix d'illustrations graphiques

(données de l'OFS, 2017-2019)



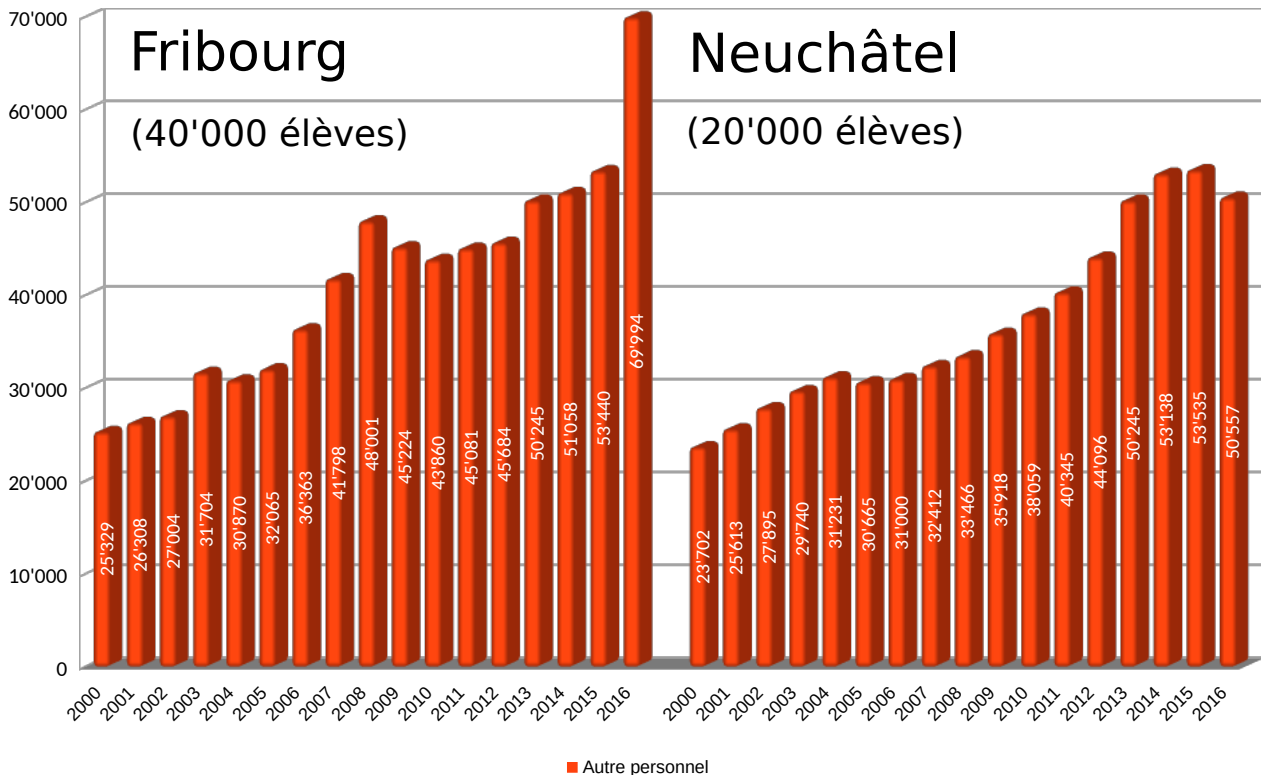
### Rapport des dépenses salariales

Autres fonctions / Enseignants  
(proportionnellement, plus c'est haut, moins il y a de sous qui arrivent dans les classes)



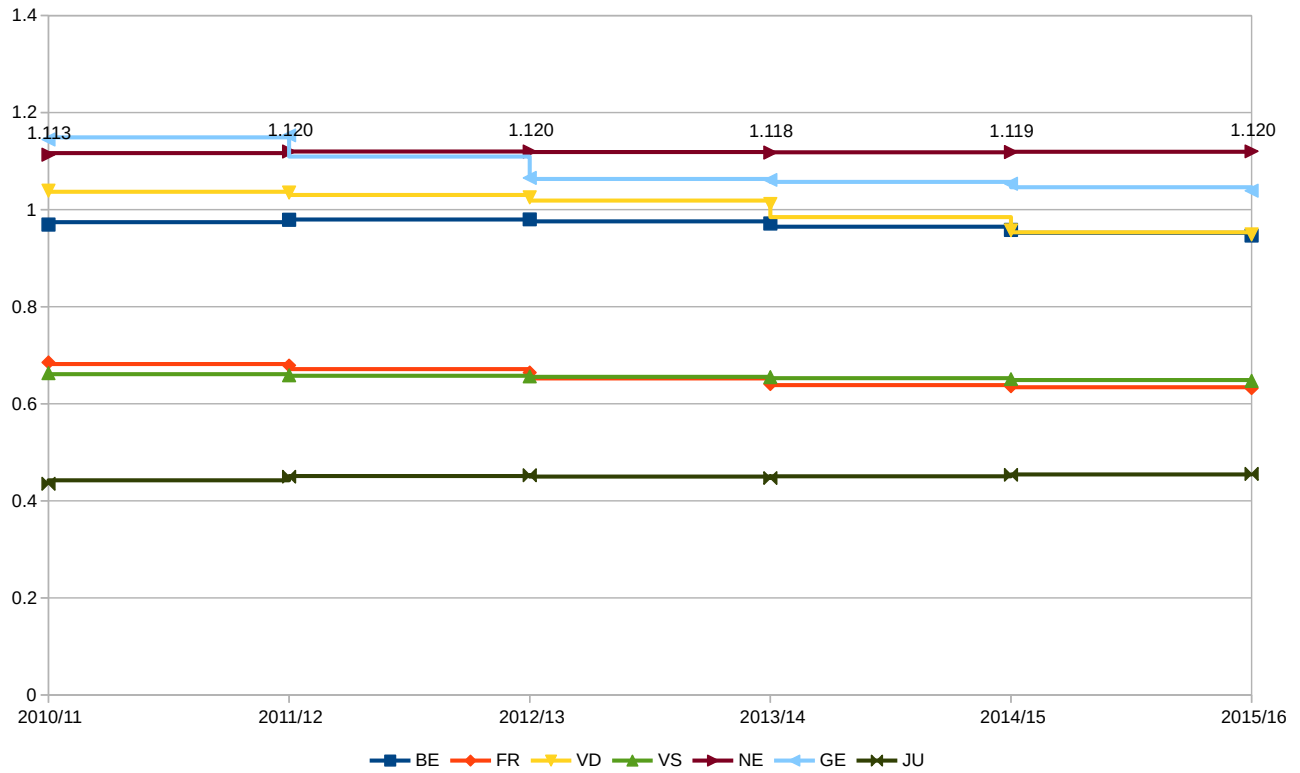
### Charges salariales dans l'éducation - Scolarité obligatoire (hors enseignants)

Milliers de Frs (données OFS nov. 2017)



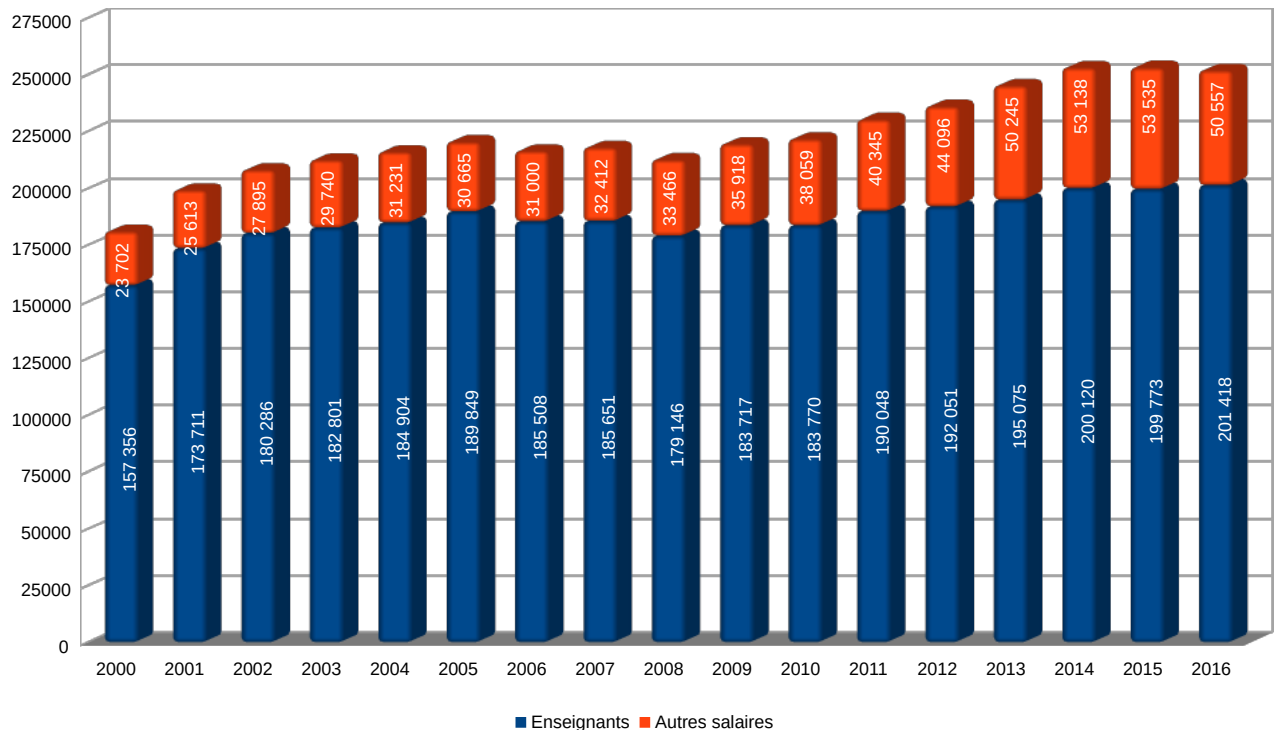
### Coûts salariaux annuels par élève (en milliers de Frs)

Autre personnel (scolarité obligatoire)



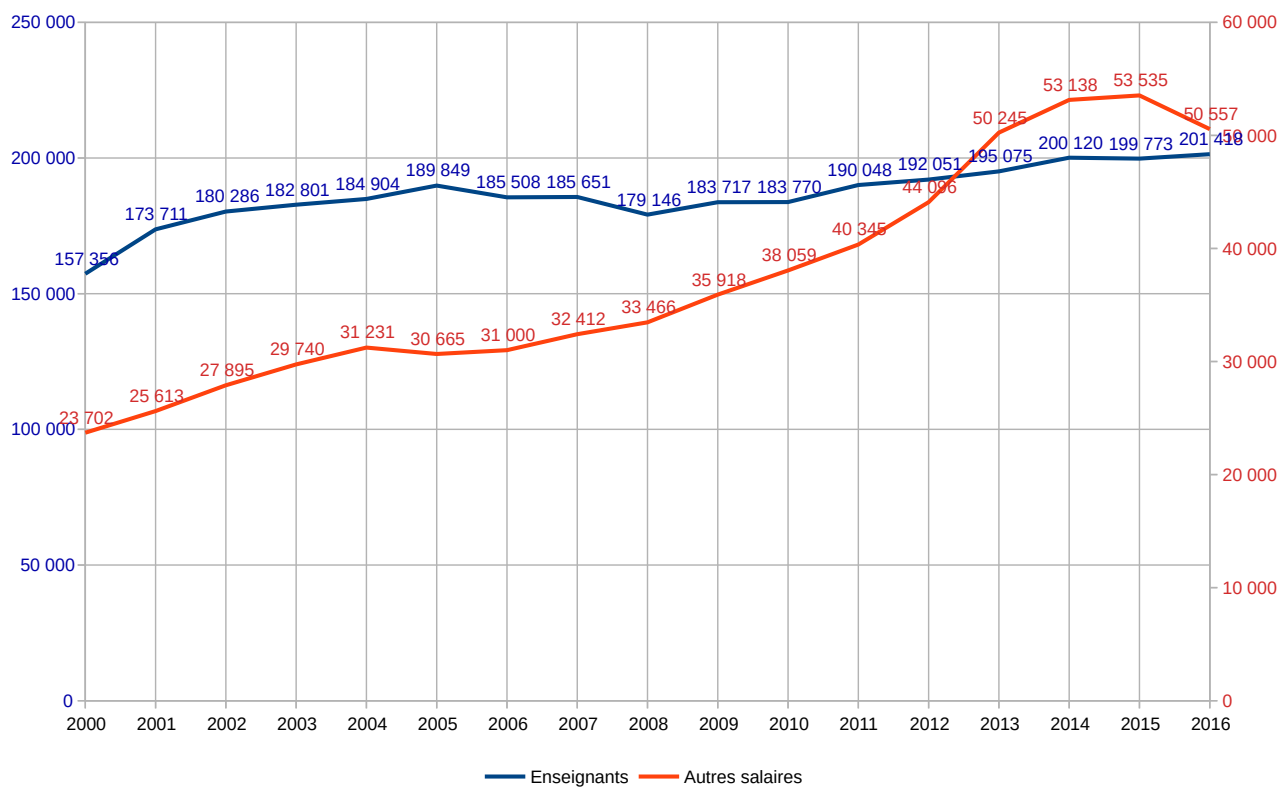
### Rapport des salaires: Enseignants / Autres

Dépenses publiques d'éducation du canton de Neuchâtel et de ses communes  
Scolarité obligatoire (en milliers de Frs)  
source: OFS 2019



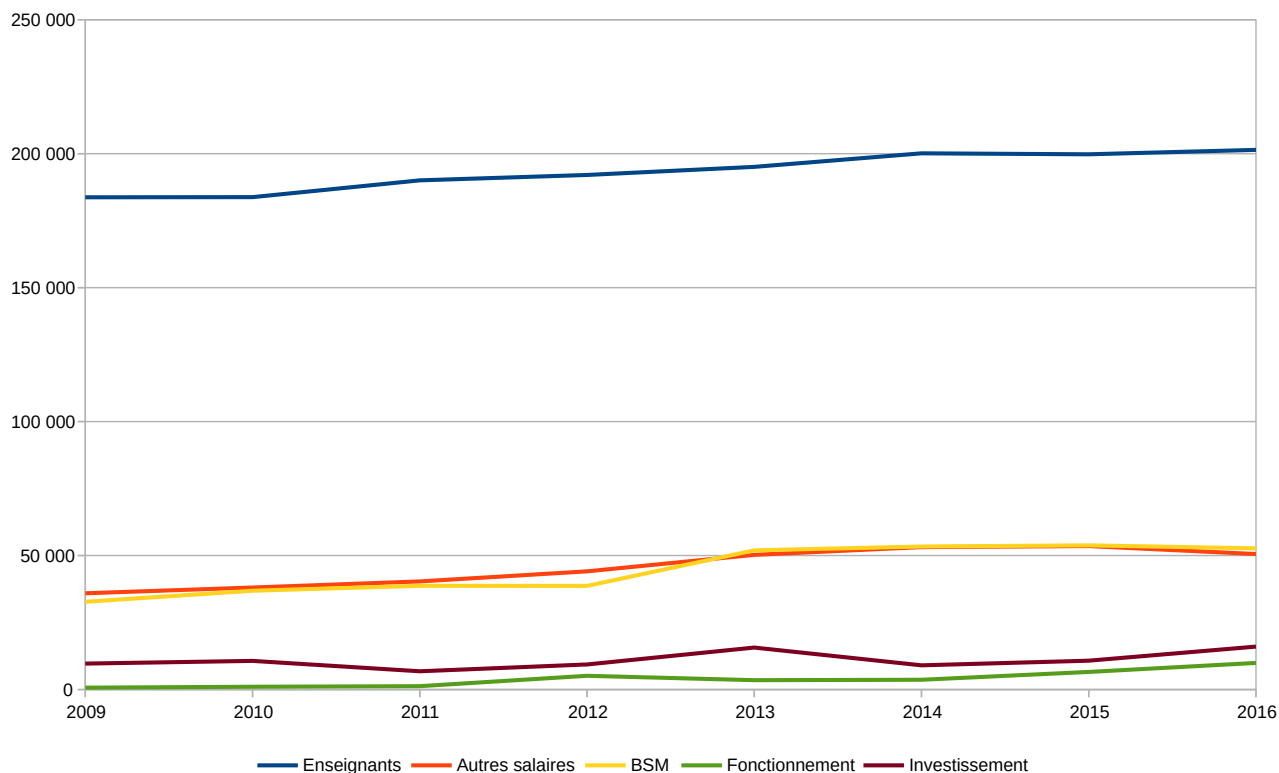
### Evolution des masses salariales (en milliers de francs)

Enseignants (éch. gauche) / Autres (éch. droite)



### Ventilation des dépenses

2009 à 2016 (années civiles) en milliers de CHF



	<b>Enseignants</b>	<b>Autre personnel</b>	<b>BSM</b>	<b>Autres dépenses</b>	<b>Investissements</b>	Total	Hausse p.r. 2011
<b>2011</b>	190'048	40'345	38'708	1'246	6'814	277'161	
<b>2012</b>	192'051	44'096	38'666	5'112	9'345	289'270	<b>12'109</b>
<b>2013</b>	195'075	50'245	51'951	3'479	15'651	316'401	<b>39'240</b>
<b>2014</b>	200'120	53'138	53'374	3'630	9'037	319'299	<b>42'138</b>
<b>2015</b>	199'773	53'535	53'800	6'555	10'748	324'411	<b>47'250</b>
<b>2016</b>	201'418	50'557	52'689	9'913	16'014	330'591	<b>53'430</b>